

ЛИСТ СОГЛАСОВАНИЯ  
к АНППП КС-45 «УСИНСКАЯ»

СОГЛАСОВАНО:

<p>Начальник Санкт-Петербургского ЗЦ ЕС ОрВД</p> <p> Д.В. Исаев _____ 2015 г.</p>	<p>Начальник Сыктывкарского РЦ ЕС ОрВД</p> <p> В.В. Григорьев _____ 2015 г.</p>
--	---



СЗ МТУ ВТ ФАВТ

Дата 15.04.2015 № 0373-414

1

Утверждаю  
Старший авиационный начальник  
посадочной площадки  
КС-45 «УСИНСКАЯ»



С.В. Мехедов

« 29 » декабря 2014 г.

## АЭРОНАВИГАЦИОННЫЙ ПАСПОРТ ПОСАДОЧНОЙ ПЛОЩАДКИ

### КС-45 «УСИНСКАЯ»





## 2 СОДЕРЖАНИЕ

Лист согласования.	0-1
Регистрация поправок аэронавигационного паспорта посадочной площадки.	0-2
Контрольный лист	0-3
1. Географические и административные данные посадочной площадки.	1-1
2. Время работы служб и средств по обслуживанию на посадочной площадке.	1-2
3. Данные по перронам.	1-3
4. Данные по рулежным дорожкам (РД).	1-4
5. Данные по местам стоянок воздушных судов посадочной площадки.	1-5
6. Данные по местам проверок высотомеров посадочной площадки.	1-6
7. Данные по препятствиям посадочной площадки радиусом 5 км с центром в контрольной точке посадочной площадки	1-7
8. Минимумы посадочной площадки	1-8
9. Физические характеристики посадочной площадки.	1-9
10. Огни приближения и огни ВПП посадочной площадки.	1-10
11. Организация выполнения полетов на посадочной площадке.	1-11
12. Запретные зоны, зоны ограничения полетов, постоянные опасные зоны, специальные зоны.	1-12
13. Данные средств связи на посадочной площадке	1-13
14. Радионавигационные средства и средства посадки посадочной площадки.	1-14
15. Перечень карт (схем) посадочной площадки.	1-15
16. Перечень доказательной документации	1-16
<b>Приложения</b>	<b>2</b>
Карта посадочной площадки.	2 – 1
Карта наземного движения (огни и знаки руления).	2 – 2
Карта препятствий в R=5 км от контрольной точки посадочной площадки.	2 – 3
Карта препятствий в R=5 км от контрольной точки посадочной площадки.	2 – 3.1
Карта маршрутов вылета и прибытия.	2 – 4
Карта захода по приборам.	2 – 5
Карта захода на посадку по ПВП с МКпос = 135°.	2 – 6
Карта захода на посадку по ПВП с МКпос = 315°.	2 – 6.1
Схема концентрации и перелета птиц в окрестностях посадочной площадки.	2 – 7
Схема расположения радиотехнического и метеорологического оборудования.	2 – 8
Схема продольного профиля оси ВПП посадочной площадки.	2 – 9
Схема выполнения маневра для внеочередного захода на посадку или ухода на запасной аэродром.	2 – 10
Справочная информация	3 - 1
Регистрация сверок (проверок АНППП).	



## ЛИСТ СОГЛАСОВАНИЯ

Ф.И.О. лица, ответственного за ведение паспорта посадочной площадки КС-45 «УСИНСКАЯ»	Шевченко Алексей Викторович	
Занимаемая должность (служба) ответственного лица.	Инженер 2-ой категории Службы организации перевозок	
Приказ (распоряжение) о назначении ответственного лица.	Приказ № 349ЛС от 14.05.2014 г.	
Наименование службы	Подпись/дата	Расшифровка подписи
-	-	-
-	-	-



## РЕГИСТРАЦИЯ ПОПРАВОК АЭРОНАВИГАЦИОННОГО ПАСПОРТА ПОСАДОЧНОЙ ПЛОЩАДКИ КС-45 «УСИНСКАЯ»

[illegible]



## КОНТРОЛЬНЫЙ ЛИСТ

Лист		Дата	
1. Титульный лист.		25 декабря 2014 г.	
2. Содержание		25 декабря 2014 г.	
0 - 1 Лист согласований.		25 декабря 2014 г.	
0 - 2 Регистрация поправок в АНППП.		25 декабря 2014 г.	
0 - 3 Контрольный лист		25 декабря 2014 г.	
Лист	Дата	Лист	Дата
1 – 1	25 декабря 2014 г.	2.1	25 декабря 2014 г.
1 – 2	25 декабря 2014 г.	2 – 1	25 декабря 2014 г.
1 – 3	25 декабря 2014 г.	2 – 2	25 декабря 2014 г.
1 – 4	25 декабря 2014 г.	2 – 3	25 декабря 2014 г.
1 – 5	25 декабря 2014 г.	2 – 3.1	25 декабря 2014 г.
1 – 6	25 декабря 2014 г.	2 – 4	25 декабря 2014 г.
1 – 7	25 декабря 2014 г.	2 – 5	25 декабря 2014 г.
1 – 7.1	25 декабря 2014 г.	2 – 6	25 декабря 2014 г.
1 – 7.2	25 декабря 2014 г.	2 – 6.1	25 декабря 2014 г.
1 – 8	25 декабря 2014 г.	2 – 7	25 декабря 2014 г.
1 – 9	25 декабря 2014 г.	2 – 8	25 декабря 2014 г.
1 – 10	25 декабря 2014 г.	2 – 9	25 декабря 2014 г.
1 – 11	25 декабря 2014 г.	2 – 10	25 декабря 2014 г.
1 – 12	25 декабря 2014 г.	3 - 1	25 декабря 2014 г.
1 – 13	25 декабря 2014 г.		
1 – 14	25 декабря 2014 г.		
1 – 15	25 декабря 2014 г.		
1 – 16	25 декабря 2014 г.		
Лист		Дата	
Регистрация сверок (проверок АНППП)		25 декабря 2014 г.	

В настоящем экземпляре сброшюровано 38 (тридцать восемь) листов.





# **1. ГЕОГРАФИЧЕСКИЕ И АДМИНИСТРАТИВНЫЕ ДАННЫЕ ПОСАДОЧНОЙ ПЛОЩАДКИ КС-45 «УСИНСКАЯ»**

№ п.п.	Наименования аэронавигационных данных (АНД)	Значение элемента АНД	Доказательная документация
1	2	3	4
1.1	Указатель (индекс) местоположения посадочной площадки	-	-
1.2	Название	КС-45 «УСИНСКАЯ»	-
1.3	Наименование собственника посадочной площадки	ООО «Газпром трансгаз Ухта»	-
1.4	Юридический адрес собственника посадочной площадки.	169300, республика Коми, г. Ухта, пр-т Ленина, дом 39/2	-
1.5	Номер телефона собственника посадочной площадки	(8216) 77-20-86	-
1.5.1	Номер телефона старшего авиационного начальника посадочной площадки	+7 912-947-70-53	
1.6	Номер факса собственника посадочной площадки	(8216) 77-21-83	-
1.7	Е-mail собственника посадочной площадки	slaviap@sgp.gazprom.ru	-
1.8	Полное название ближайшего к посадочной площадке крупного населенного пункта	г. Инта	(8)
1.9	Направление и расстояние от центра города или населенного пункта	107 км северо- восточнее от центра г. Инта	(8)
1.10	Координаты местоположения контрольной точки посадочной площадки (широта, долгота в градусах, минутах и секундах)	663527с 0620439в	(1)
1.11	Система координат	ПЗ-90.02	(1)
1.12	Вид покрытия ВПП посадочной площадки	Бетон	(2)
1.13	Превышение (абсолютная высота) контрольной точки посадочной площадки (м)	93м	(1)
1.14	Магнитное склонение посадочной площадки (в градусах)	+23	(1)
1.15	Ограничения на посадку на ВПП	13,5 т	(2)
1.16	Подразделения, базирующиеся на посадочной площадке	нет	-



## 2. ВРЕМЯ РАБОТЫ СЛУЖБ И СРЕДСТВ ПО ОБСЛУЖИВАНИЮ ПОСАДОЧНОЙ ПЛОЩАДКИ КС-45 «УСИНСКАЯ»

№ п.п.	Наименования аэронавигационных данных (АНД)	Значение элемента АНД	Доказате льная документ ация
1	2	3	4
2.1	Администрация посадочной площадки	08.00 – 17.00 МСК	-
2.2	Аэропорт (Посадочная площадка)	По запросу	-
2.3	Таможня и иммиграционная служба	-	-
2.4	Медицинская и санитарная служба	-	-
2.5	Бюро САИ по проведению инструктажа	-	-
2.6	Бюро информации ОВД	-	-
2.7	Метеорологическое бюро по проведению Инструктажа	-	-
2.8	Служба воздушного движения (ОВД)	-	-
2.9	Служба заправки топливом	-	-
2.10	Служба оформления и обработки	-	-
2.11	Служба обеспечения безопасности	-	-
2.12	Служба противообледенительной обработки	-	-
2.13	Служба поискового и аварийно- спасательного обеспечения полетов	-	-
2.14	Служба обеспечения бортовым питанием	-	-
2.15	Медицинская служба	-	-
2.16	Аэродромная служба	-	-



### 3. ДАННЫЕ ПО ПЕРРОНАМ ПОСАДОЧНОЙ ПЛОЩАДКИ КС-45 «УСИНСКАЯ»

№ п.п.	Наименования аэронавигационных данных (АНД)	Значение элемента АНД	Доказательная документация
Перроны на посадочной площадке отсутствуют.			
1	2	3	4
<b>3.1</b>	<b>Наименование перрона</b>	-	
3.1.1	Тип покрытия перрона	-	
3.1.2	Прочность покрытия перрона (PCN) <sup>1)</sup>	-	
3.1.3	Обозначение точки границы перрона	-	
3.1.4	Координаты точки границы перрона (широта, долгота в градусах, минутах, секундах)	-	

<sup>1)</sup> PCN – классификационное число покрытия.



**4. ДАННЫЕ ПО РУЛЕЖНЫМ ДОРОЖКАМ (РД)  
ПОСАДОЧНОЙ ПЛОЩАДКИ КС-45 «УСИНСКАЯ»**

№ п.п.	Наименования аэронавигационных данных (АНД)	Значение элемента АНД	Доказательная документация
<b>Рулежные дорожки на посадочной площадке отсутствуют.</b>			
<b>1</b>	<b>2</b>	<b>3</b>	<b>4</b>
4.1	<b>РД:</b>	-	-
4.1.1	Обозначение РД	-	-
4.1.2	Тип покрытия РД	-	-
4.1.3	Прочность покрытия РД (PCN)	-	-
4.1.4	Протяженность РД (м)	-	-
4.1.5	Ширина РД (м)	-	-
4.1.6	Маркировка РД	-	-
4.1.7	Истинный пеленг (азимут) РД (в градусах и сотых долях градуса)	-	-
4.1.8	Магнитный пеленг (азимут) РД (в градусах и сотых долях градуса)	-	-





**5. ДАННЫЕ ПО МЕСТАМ СТОЯНОК ВОЗДУШНЫХ СУДОВ  
ПОСАДОЧНОЙ ПЛОЩАДКИ КС-45 «УСИНСКАЯ»**

<b>№ п.п.</b>	<b>Наименования аэронавигационных данных (АНД)</b>	<b>Значение элемента АНД</b>	<b>Доказательная документация</b>
<b>Стоянки ВС на посадочной площадке отсутствуют. Для стоянки используется зона приземления и отрыва (TLOF) посадочной площадки.</b>			
<b>1</b>	<b>2</b>	<b>3</b>	<b>4</b>
5.1	Обозначение	<b>Н</b>	-
5.1.1	Координаты местоположения точки установки переднего колеса (широта, долгота в градусах, минутах, секундах)	663527с 0620439в	(1)
5.1.2	Прочность покрытия (PCN)	PCN 9R/B/X/U	(2)
5.1.3	Тип покрытия	Бетон	(2)



**6. ДАННЫЕ ПО МЕСТАМ ПРОВЕРКИ ВЫСОТОМЕРОВ  
ПОСАДОЧНОЙ ПЛОЩАДКИ КС-45 «УСИНСКАЯ»**

№ п.п.	Наименования аэронавигационных данных (АНД)	Значение элемента АНД	Доказательная документация
<p align="center"><b>Специальные места для проверок высотомеров на посадочной площадке отсутствуют. Для проверки высотомеров используется TLOF.</b></p>			
1	2	3	4
6.1	Местоположение	<b>TLOF</b>	
6.2	Превышение (абсолютная высота) (м)	93	(1)
6.3	Геодезическая высота <sup>1)</sup> (м)	87	(1)

<sup>1)</sup> Геодезическая высота – высота, измеренная относительно поверхности эллипсоида.



**7. ДАННЫЕ ПО ПРЕПЯТСТВИЯМ ПОСАДОЧНОЙ ПЛОЩАДКИ  
В РАДИУСЕ 5 КМ С ЦЕНТРОМ В КОНТРОЛЬНОЙ ТОЧКЕ  
ПОСАДОЧНОЙ ПЛОЩАДКИ КС-45 «УСИНСКАЯ»**

Идентификатор (№ п.п.) препятствия	Наименование препятствия	Широта препятствия  (в градусах, минутах, секундах)	Долгота препятствия  (в градусах, минутах, секундах)	Превышение (абсолютная высота)  (м)	Геодезическая высота  (м)	Вид / цвет Маркировки	Доказательная документация
1	2	3	4	5	6	7	8
<b>7.1 Препятствия в радиусе 5 км от КТА посадочной площадки</b>							
200001 <sup>1)</sup>	Флажок	663526с	0620438в	94	87	Нет	(1)
200002	Флажок	663526с	0620438в	94	88	Нет	
200003	Флажок	663527с	0620436в	95	88	Нет	
200004	Флажок	663527с	0620437в	95	88	Нет	
200005	Флажок	663528с	0620440в	94	88	Нет	
200006	Флажок	663528с	0620441в	94	88	Нет	
200007	Флажок	663527с	0620442в	94	88	Нет	
200008	Флажок	663526с	0620443в	94	88	Нет	
200009	Прожектор	663527с	0620443в	93	87	Нет	
200010	Прожектор	663526с	0620437в	93	87	Нет	
200011	Белый огонь	663526с	0620439в	93	87	Нет	
200012	Белый огонь	663527с	0620441в	93	87	Нет	
200013	Белый огонь	663527с	0620438в	93	87	Нет	
200014	Белый огонь	663528с	0620440в	93	87	Нет	
200015	Ветроуказатель	663528с	0620443в	95	89	Нет	
200016	Контур леса т.1	663526с	0620434в	99	93	Нет	
200017	Контур леса т.2	663528с	0620433в	108	102	Нет	
200018	Контур леса т.3	663529с	0620438в	107	101	Нет	
200019	Контур леса т.4	663529с	0620443в	107	101	Нет	
200020	Контур леса т.5	663527с	0620446в	103	96	Нет	
200021	Контур леса т.6	663526с	0620446в	101	95	Нет	
200022	Контур леса т.7	663525с	0620440в	101	95	Нет	
200023	Контур леса т.8	663525с	0620432в	104	98	Нет	
200024	Дерево в лесу	663525с	0620415в	110	103	Нет	
200025	Дерево в лесу	663526с	0620422в	111	105	Нет	
200026	Дерево в лесу	663527с	0620431в	110	104	Нет	
200027	Дерево в лесу	663529с	0620433в	108	102	Нет	
200028	Возвышенность (лес)	663530с	0620435в	112	106	Нет	(1)
200029	Дерево в лесу	663530с	0620440в	106	100	Нет	
200030	Дерево в лесу	663530с	0620450в	106	100	Нет	
200031	Дерево в лесу	663528с	0620453в	103	97	Нет	
200032	Дерево в лесу	663525с	0620447в	102	95	Нет	
200033	Дерево в лесу	663525с	0620442в	103	97	Нет	
200034	Дерево в лесу	663524с	0620437в	106	100	Нет	
200035	Дерево в лесу	663522с	0620427в	108	102	Нет	
200036	Дерево в лесу	663524с	0620428в	109	103	Нет	
200037	Возвышенность (лес)	663517с	0620330в	116	109	Нет	
200038	Возвышенность (лес)	663514с	0620334в	114	108	Нет	
200039	Возвышенность (лес)	663510с	0620311в	117	111	Нет	
200040	Возвышенность (лес)	663510с	0620248в	121	115	Нет	
200041	Возвышенность (лес)	663507с	0620251в	119	113	Нет	
200042	Опора ЛЭП	663504с	0620234в	124	118	Нет	
200043	Опора ЛЭП	663505с	0620233в	124	118	Нет	
200044	Опора ЛЭП	663506с	0620229в	125	119	Нет	



200045	Опора ЛЭП	663506с	0620226в	124	118	Нет	(1)
200046	Башня связи	663449с	0620032в	220	214	Красные огни	
200047	Строительный кран	663510с	0620119в	123	117	Нет	
200048	Опора ЛЭП	663519с	0620014в	132	125	Нет	
200049	Опора ЛЭП	663523с	0620043в	125	119	Нет	
200050	Опора ЛЭП	663526с	0620111в	139	133	Нет	
200051	Опора ЛЭП	663531с	0620145в	141	135	Нет	
200052	Опора ЛЭП	663535с	0620220в	141	135	Нет	
200053	Опора ЛЭП	663540с	0620255в	140	134	Нет	
200054	Опора ЛЭП	663544с	0620329в	135	129	Нет	
200055	Опора ЛЭП	663548с	0620400в	123	117	Нет	
200056	Опора ЛЭП	663551с	0620429в	133	127	Нет	
200057	Опора ЛЭП	663555с	0620455в	120	114	Нет	
200058	Опора ЛЭП	663558с	0620524в	125	119	Нет	
200059	Опора ЛЭП	663603с	0620558в	128	122	Нет	
200060	Опора ЛЭП	663612с	0620713в	133	127	Нет	
200061	Опора ЛЭП	663616с	0620745в	131	125	Нет	
200062	Опора ЛЭП	663620с	0620818в	129	122	Нет	
200063	Опора ЛЭП	663624с	0620850в	141	135	Нет	
200064	Опора ЛЭП	663631с	0620931в	141	135	Нет	
200065	Опора ЛЭП	663636с	0621002в	144	138	Нет	
200066	Опора ЛЭП	663641с	0621030в	154	148	Нет	
200067	Мачта освещения	663524с	0620336в	130	124	Нет	
200068	Мачта освещения	663527с	0620335в	130	124	Нет	
200069	Мачта освещения	663530с	0620331в	132	125	Нет	
200070	Мачта освещения	663528с	0620324в	132	125	Нет	
200071	Мачта освещения	663525с	0620326в	131	125	Нет	
200072	Башня связи	663527с	0620312в	140	133	Красные огни	
200073	Мачта освещения	663523с	0620314в	132	126	Нет	
200074	Мачта освещения	663520с	0620318в	130	124	Нет	
200075	Мачта освещения	663525с	0620307в	133	126	Нет	
200076	Мачта освещения	663524с	0620300в	136	130	Нет	
200077	Мачта освещения	663521с	0620305в	134	128	Нет	
200078	Мачта освещения	663522с	0620252в	135	128	Нет	
200079	Мачта освещения	663520с	0620259в	134	128	Нет	
200080	Опора ЛЭП	663452с	0620248в	122	116	Нет	(1)
200081	Опора ЛЭП	663451с	0620249в	121	115	Нет	
200082	Строительный кран	663441с	0620300в	129	123	Нет	
200083	Мачта освещения	663445с	0620225в	133	127	Нет	
200084	Мачта освещения	663444с	0620218в	133	127	Нет	
200085	Мачта освещения	663442с	0620211в	133	126	Нет	
200086	Мачта освещения	663441с	0620204в	132	126	Нет	
200087	Мачта освещения	663442с	0620226в	133	127	Нет	
200088	Мачта освещения	663439с	0620208в	132	126	Нет	
200089	Мачта освещения	663440с	0620232в	133	127	Нет	
200090	Ряд молниеотводов т.1	663439с	0620227в	143	137	Нет	
200091	Ряд молниеотводов т.2	663437с	0620220в	143	137	Нет	
200092	Ряд молниеотводов т.3	663436с	0620212в	143	137	Нет	
200093	Мачта освещения	663437с	0620235в	138	132	Нет	
200094	Мачта освещения	663433с	0620213в	138	132	Нет	
200095	Молниеотвод	663434с	0620236в	131	125	Нет	
200096	Мачта освещения	663432с	0620223в	128	122	Нет	
200097	Мачта освещения	663430с	0620215в	128	121	Нет	
200098	Мачта освещения	663445с	0620319в	123	116	Нет	
200099	Опора ЛЭП	663522с	0620208в	124	118	Нет	
200100	Опора ЛЭП	663521с	0620210в	124	118	Нет	
200101	Строительный кран	663519с	0620148в	130	124	Нет	





200102	Мачта освещения	663434с	0620414в	117	111	Нет	
200103	Возвышенность (лес)	663713с	0620034в	152	145	Нет	

200001<sup>1)</sup>, где

2 - район в радиусе 5 км от КТПП

00001 - номер препятствия



## 8. МИНИМУМЫ ПОСАДОЧНОЙ ПЛОЩАДКИ КС-45 «УСИНСКАЯ»

№ п.п.	Наименование элемента аэронавигационных данных (АНД)	Значение элемента АНД	Доказательная документация
1	2	3	4
8.1	Минимумы посадочной площадки для взлета		
8.1.1	Тип ВС	-	-
8.1.1.1	Ннго	-	-
8.1.1.2	Видимость с огнями ВПП день	-	-
8.1.1.3	Видимость с огнями ВПП ночь	-	-
8.1.1.4	Видимость без огней ВПП день	-	-
8.1.1.5	Видимость без огней ВПП ночь	-	-
8.2	Минимумы посадочной площадки для посадки	-	-
8.2.1	Тип ВС	-	-
8.2.1.1	РМС (ИЛС) Авт	-	-
8.2.1.2	РМС (ИЛС) Дир	-	-
8.2.1.3	РМС (ИЛС) ПСП	-	-
8.2.1.4	РСР/ОСП	-	-
8.2.1.5	РСР	-	-
8.2.1.6	ОСП	-	-
8.2.1.7	ОПРС	-	-
8.2.1.8	ОПРС обратного старта	-	-
8.2.1.9	ВЗП	-	-

Полеты на посадочную площадку КС-45 «УСИНСКАЯ» осуществляются по ПВП и минимумы посадочной площадки КС-45 «УСИНСКАЯ» для полетов ВС по ПВП днем и ночью определяются Правилами визуальных полетов в соответствии со статьями 3.33, 3.33.1, 3.33.2, 3.112 ФАП «Подготовка и выполнение полетов в гражданской авиации Российской Федерации».



**9. ФИЗИЧЕСКИЕ ХАРАКТЕРИСТИКИ ВПП ПОСАДОЧНОЙ ПЛОЩАДКИ  
КС-45 «УСИНСКАЯ»**

№ п.п.	Наименования аэронавигационных данных (АНД)	Значение элемента АНД	Доказатель- ная документац ия
1	2	3	4
9.1	<b>Обозначение ВПП (TLOF)</b>	<b>Н</b>	-
9.1.1	Класс ВПП	-	-
9.1.2	Длина ВПП (м)	-	-
9.1.3	Ширина ВПП (м)	-	-
9.1.4	Прочность искусственного покрытия ВПП (PCN)	-	-
9.1.5	Координаты порога ВПП (широта, долгота в градусах, минутах, секундах)	-	-
9.1.6.	Абсолютная высота порога ВПП (м)	-	-
9.1.7	Истинный азимут (пелен) ВПП (в градусах)	-	-
9.1.8	Магнитный азимут (пелен) ВПП (в градусах)	-	-
9.1.9	Тип посадочной площадки	На уровне поверхности	(2)
9.1.10	Координаты геометрического центра TLOF (широта, долгота в градусах, минутах, секундах)	663527с 0620439в	(1)
9.1.11	Длина зоны приземления и отрыва TLOF (м)	20	(2)
9.1.12	Ширина зоны приземления и отрыва TLOF (м)	20	(2)
9.1.13	Уклон TLOF	-	-
9.1.14	Тип поверхности TLOF	Бетон	(2)
9.1.15	Несущая способность зоны TLOF (т.).	PCN 9R/B/X/U	(2)
9.1.16	Тип зоны конечного этапа захода на посадку и взлета (FATO).	Необорудованная	(2)
9.1.17	Истинный пеленг	158°/338°	(1)
9.1.18	Длина FATO (м)	25,3	(2)
9.1.19	Ширина FATO (м).	25,3	(2)
9.1.20	Уклон FATO	-	-
9.1.21	Тип поверхности FATO	Грунт	(2)
9.1.22	Длина зоны безопасности (м)	51	(2)
9.1.23	Ширина зоны безопасности (м)	51	(2)
9.1.24	Тип поверхности зоны безопасности	Насыпной уплотненный грунт	(2)
9.1.25	Длина полосы свободной от препятствий	-	-



**10. ОГНИ ПРИБЛИЖЕНИЯ И ОГНИ ПОСАДОЧНОЙ ПЛОЩАДКИ  
КС-45 «УСИНСКАЯ»**

№ п.п.	Наименования аэронавигационных данных (АНД)	Значение элемента АНД	Доказате льная документ ация
1	2	3	4
10.1	<b>Обозначение ВПП</b>	<b>Н</b>	
10.1.1	Тип системы огней приближения	-	-
10.1.2	Протяженность системы огней приближения	-	-
10.1.3	Сила света системы огней приближения	-	-
10.1.4	Огни порога ВПП (входные)	-	-
10.1.5	Огни фланговых горизонтов зоны приземления	-	-
10.1.6	Система визуальной индикации глиссады	-	-
10.1.7	Наклон глиссады	-	-
10.1.8	Местоположение системы визуальной индикации глиссады	-	-
10.1.9	Протяженность огней зоны приземления ВПП	-	-
10.1.10	Протяженность огней осевой линии ВПП	-	-
10.1.11	Сила света огней осевой линии ВПП	-	-
10.1.12	Интервалы установки огней осевой линии ВПП	-	-
10.1.13	Цвет огней осевой линии ВПП	-	-
10.1.14	Протяженность посадочных (боковых) огней ВПП.	-	-
10.1.15	Интервалы установки посадочных (боковых) огней ВПП.	-	-
10.1.16	Сила света посадочных (боковых) огней ВПП.	-	-
10.1.17	Цвет посадочных (боковых) огней ВПП.	-	-
10.1.18	Цвет ограничительных огней ВПП	-	-
10.1.19	Огни фланговых горизонтов зоны торможения	-	-
10.1.20	Огни зоны FATO		-
10.1.20.1	Интервалы установки огней зоны FATO	-	-
10.1.20.2	Сила света огней зоны FATO	-	-
10.1.20.3	Цвет огней зоны FATO	-	-
10.1.21	Огни зоны TLOF		-
10.1.21.1	Интервалы установки огней зоны TLOF	По углам зоны TLOF	-
10.1.21.2	Сила света огней зоны TLOF	ОМИ	-
10.1.21.3	Цвет огней зоны TLOF	Белые	-
10.1.22	Цвет вертодромного импульсного маяка	-	-





# **11. ОРГАНИЗАЦИЯ ВЫПОЛНЕНИЯ ПОЛЕТОВ НА ПОСАДОЧНОЙ ПЛОЩАДКИ КС-45 «УСИНСКАЯ»**

№ п.п.	Наименования аэронавигационных данных (АНД)	Значение элемента АНД	Доказательная документация
1	2	3	4
11.1.	Границы района посадочной площадки	У посадочной площадки своего района посадочной площадки нет.	(3)
11.1.1	Координаты точек боковых границ	-	-
11.1.2	Обозначение точки	-	-
11.1.3	Координаты точки (широта, долгота в градусах, минутах, секундах)	-	-
11.2	Нижняя граница (м)	-	-
11.3	Верхняя граница (м)	-	-
11.4	Класс воздушного пространства в районе посадочной площадки	«G» Район полетной информации Воркута от земли до эшелона 1500м	(3)
11.4	Наименование маршрута (при наличии)	-	
11.4.1	Последовательность точек пути маршрута	-	
11.5	Высота перехода (м) (абсолютное значение)	693	-
11.6	Высота перехода (м) (относительное значение)	(600)	-
11.7	Дополнительная информация, необходимая для организации выполнения полетов на посадочной площадке.	-	



## 12. ЗАПРЕТНЫЕ ЗОНЫ, ЗОНЫ ОГРАНИЧЕНИЯ ПОЛЕТОВ, ПОСТОЯННЫЕ ОПАСНЫЕ ЗОНЫ, СПЕЦИАЛЬНЫЕ ЗОНЫ

№ п.п.	Наименования аэронавигационных данных (АНД)	Значение элемента АНД	Доказательная документация
1	2	3	4
В радиусе 5 км от КТПП запретных зон, зон ограничений, постоянных опасных зон и специальных зон нет.			
12.1	Наименование зоны	-	(6)
12.1.1	Обозначение зоны	-	
12.1.2	Координаты боковых границ или центра зоны (широта, долгота в градусах, минутах и секундах)	-	
12.1.3	Верхняя граница	-	
12.1.4	Нижняя граница	-	
12.1.5	Время действия	-	
12.1.6	Примечание	-	



**13. ДАННЫЕ СРЕДСТВ СВЯЗИ  
ПОСАДОЧНОЙ ПЛОЩАДКИ КС-45 «УСИНСКАЯ»**

№ п.п.	Наименования аэронавигационных данных (АНД)	Значение элемента АНД	Доказатель ная документац ия
<p>На посадочной площадке КС-45 «УСИНСКАЯ» своих средств связи нет.  На посадочной площадке КС-45 «УСИНСКАЯ» ОВД осуществляется:  - во время регламента работы ДПП Воркута – диспетчером ДПП Воркута  - вне времени регламента работы ДПП Воркута – диспетчером РЦ ЕС ОрВД  Сыктывкар.</p>			
1	2	3	4
13.1	Обозначение службы	ДПП Воркута с функциями МДП	-
13.1.1	Позывной	Воркута-Подход	
13.1.2	Частота Mhz	129,5	
13.1.3	Часы работы (UTC) <sup>1)</sup>	04.00-19.00 Ежедневно	
13.1.4	Примечание	-	
13.2	Обозначение службы	РЦ ЕС ОрВД Сыктывкар	-
13.2.1	Позывной	СИВКАР-Контроль	
13.2.2	Частота Mhz	134,1	
13.2.3	Часы работы (UTC) 1)	Ежедневно 19.01-03.59	
13.2.4	Примечание		

<sup>1)</sup> UTC – всемирное координированное время.



**14. РАДИОНАВИГАЦИОННЫЕ СРЕДСТВА И СРЕДСТВА ПОСАДКИ  
ПОСАДОЧНОЙ ПЛОЩАДКИ КС-45 «УСИНСКАЯ»**

№ п.п.	Наименования аэронавигационных данных (АНД)	Значение элемента АНД	Доказатель ная документац ия
<b>РНС и средства посадки на посадочной площадке отсутствуют.</b>			
<b>1</b>	<b>2</b>	<b>3</b>	<b>4</b>
14.1	Тип и категория средства	-	-
14.1.1	Магнитное склонение антенны	-	-
14.1.2	Позывной	-	-
14.1.3	Частота	-	-
14.1.4	Магнитное склонение станции	-	-
14.1.5	Координаты места установки антенны (широта, долгота в градусах, минутах, секундах и сотых долях секунды)	-	-
14.1.6	Часы работы (UTC)	-	-
14.1.7	Примечание	-	-





## 15. ПЕРЕЧЕНЬ КАРТ (СХЕМ) ПОСАДОЧНОЙ ПЛОЩАДКИ

1. Карта посадочной площадки (кроки).
2. Карта наземного движения (огни и знаки руления).
3. Карта препятствий в R=5 км от контрольной точки посадочной площадки.
4. Карта маршрутов вылета и прибытия.
5. Карта захода на посадку по приборам.
6. Карты захода на посадку по ПВП.
7. Схема концентрации и перелета птиц в окрестностях посадочной площадки.
8. Схема размещения радиотехнического и метеорологического оборудования на посадочной площадке.
9. Схема продольного профиля оси ВПП посадочной площадки.
10. Схема выполнения маневра для внеочередного захода на посадку или ухода на запасной аэродром.



## 16. ПЕРЕЧЕНЬ ДОКАЗАТЕЛЬНОЙ ДОКУМЕНТАЦИИ

1. Технический отчет по выявлению и геодезической съемке высотных препятствий в системе координат ПЗ-90.02 в радиусе 5 км от КТПП КС-45 «УСИНСКАЯ»
2. Акт обследования посадочной площадки КС-45 «УСИНСКАЯ» на соответствие требованиям ФАП «Требования к посадочным площадкам, расположенным на участке земли или акватории», утвержденными приказом Минтранса от 04.03.2011 г. №69.
3. Приказ Минтранса России №253 от 22.09.2011 года «Об утверждении границ зон и районов ЕС ОрВД РФ, границ районов аэродромов, аэроузлов, вертодромов, границ классов воздушного пространства».
4. Приказ Минтранса России №238 от 06.09.2011 года «Об установлении постоянных опасных зон».
5. Приказ Минтранса России №237 от 06.09.2011 года «Об установлении запретных зон».
6. Приказ Минтранса России №337 от 05.09.2012 года «Об установлении зон ограничения полетов».
7. Приказ Минтранса России №273 от 24.10.2011 года «Об утверждении маршрутов обслуживания воздушного движения».
8. Топокарта изд. Ген.штаба, масштаб 1:50000, 1989 года выпуска.



## 2.1 ПРИЛОЖЕНИЯ





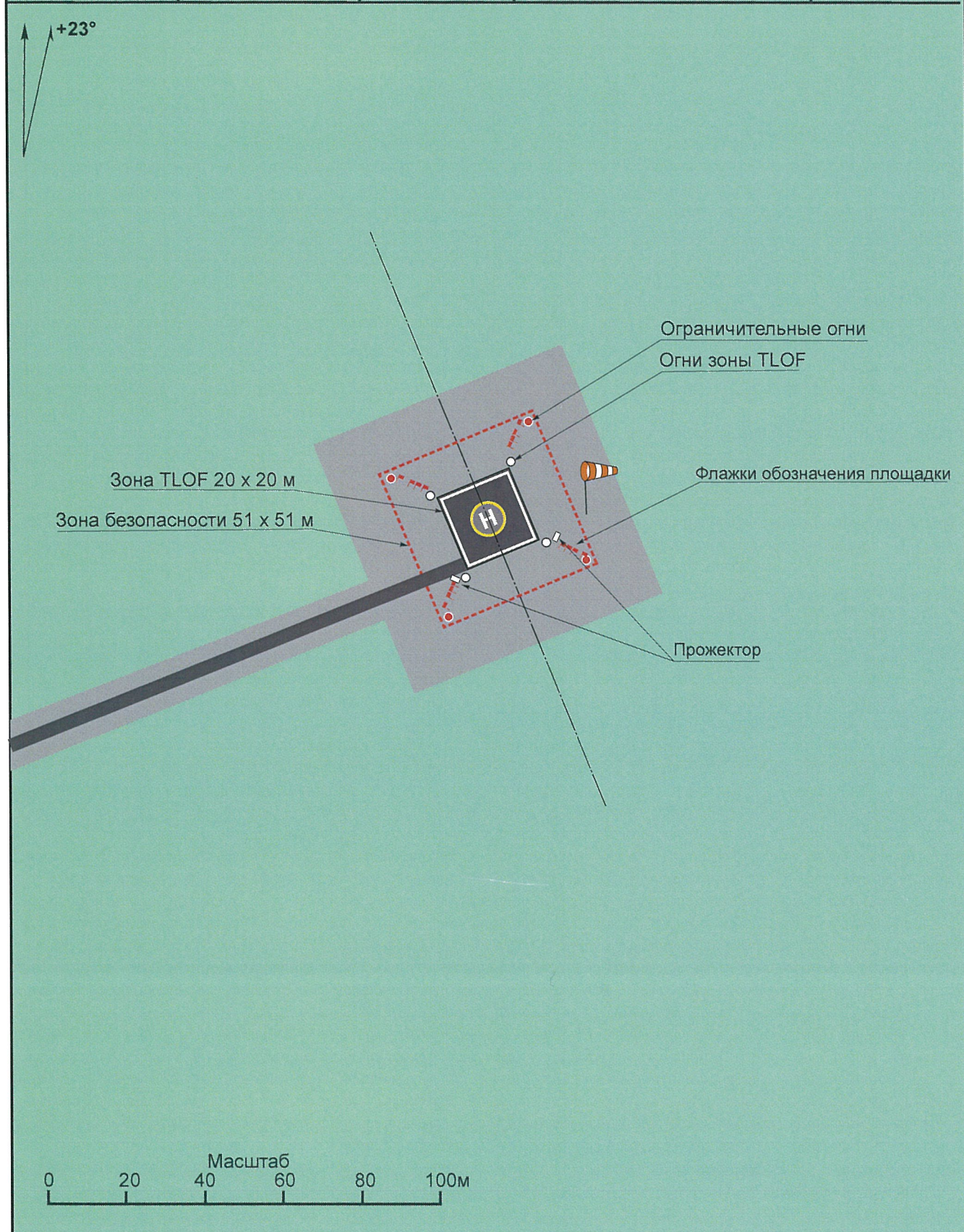
107 км северо-восточнее г. Инта

# Карта посадочной площадки

КС-45 «УСИНСКАЯ»

Нпп 93 м

Обозначение TLOF		Координаты TLOF	Высоты - метры;	Расстояния - км;	Координаты - ПЗ-90.02
Н		663527с, 0620439в	93 м	PCN 9/R/B/X/U	Размеры TLOF
					20 x 20 м







Карта  
наземного движения  
(огни и знаки руления)

КС-45 «УСИНСКАЯ»

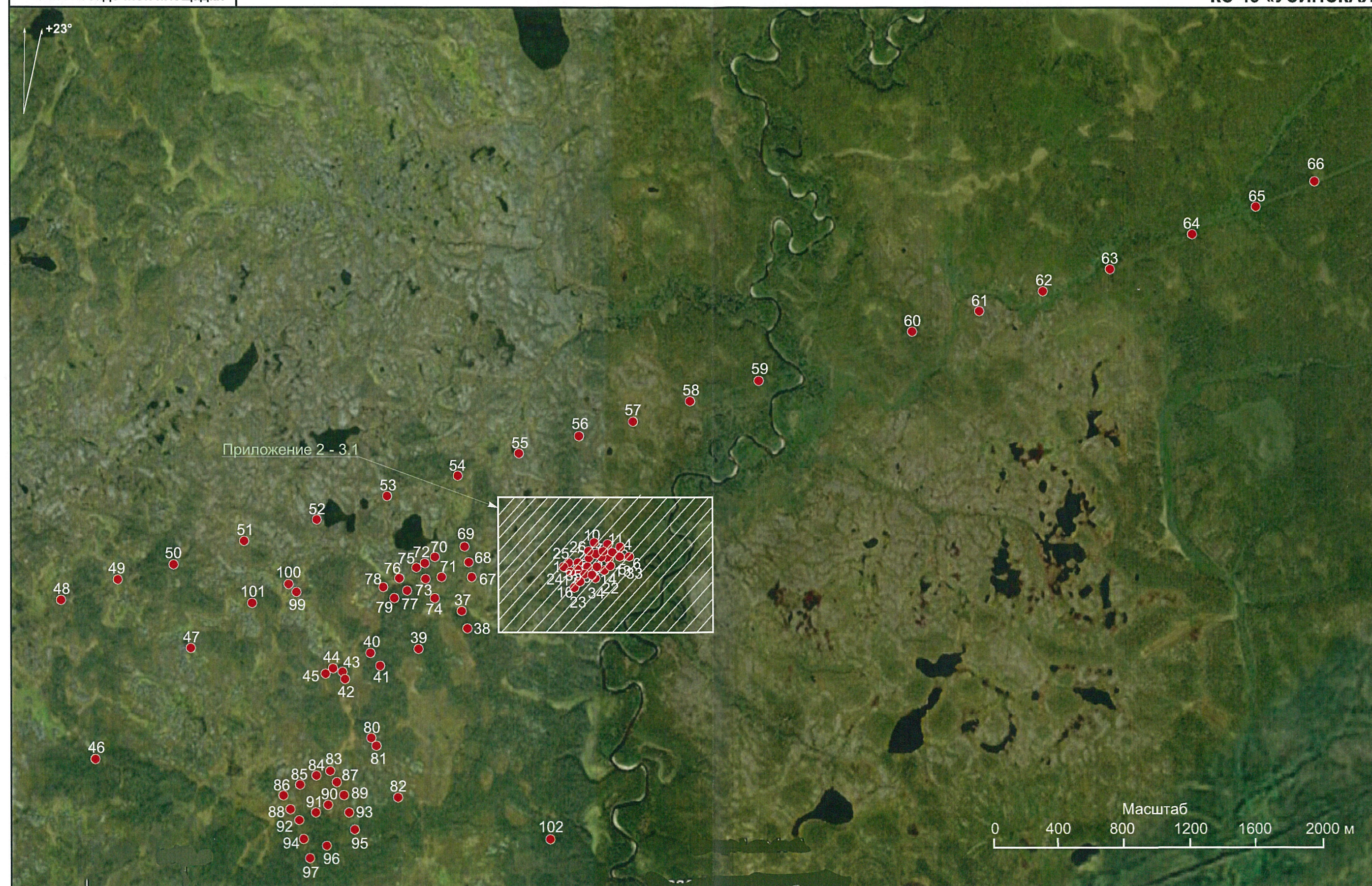
На посадочной площадке  
МС и РД отсутствуют, огни и знаки руления  
не установлены





Карта препятствий  
в радиусе 5 км от контрольной  
точки посадочной площадки

КС-45 «УСИНСКАЯ»









Карта препятствий  
в радиусе 5 км от контрольной  
точки посадочной площадки

КС-45 «УСИНСКАЯ»









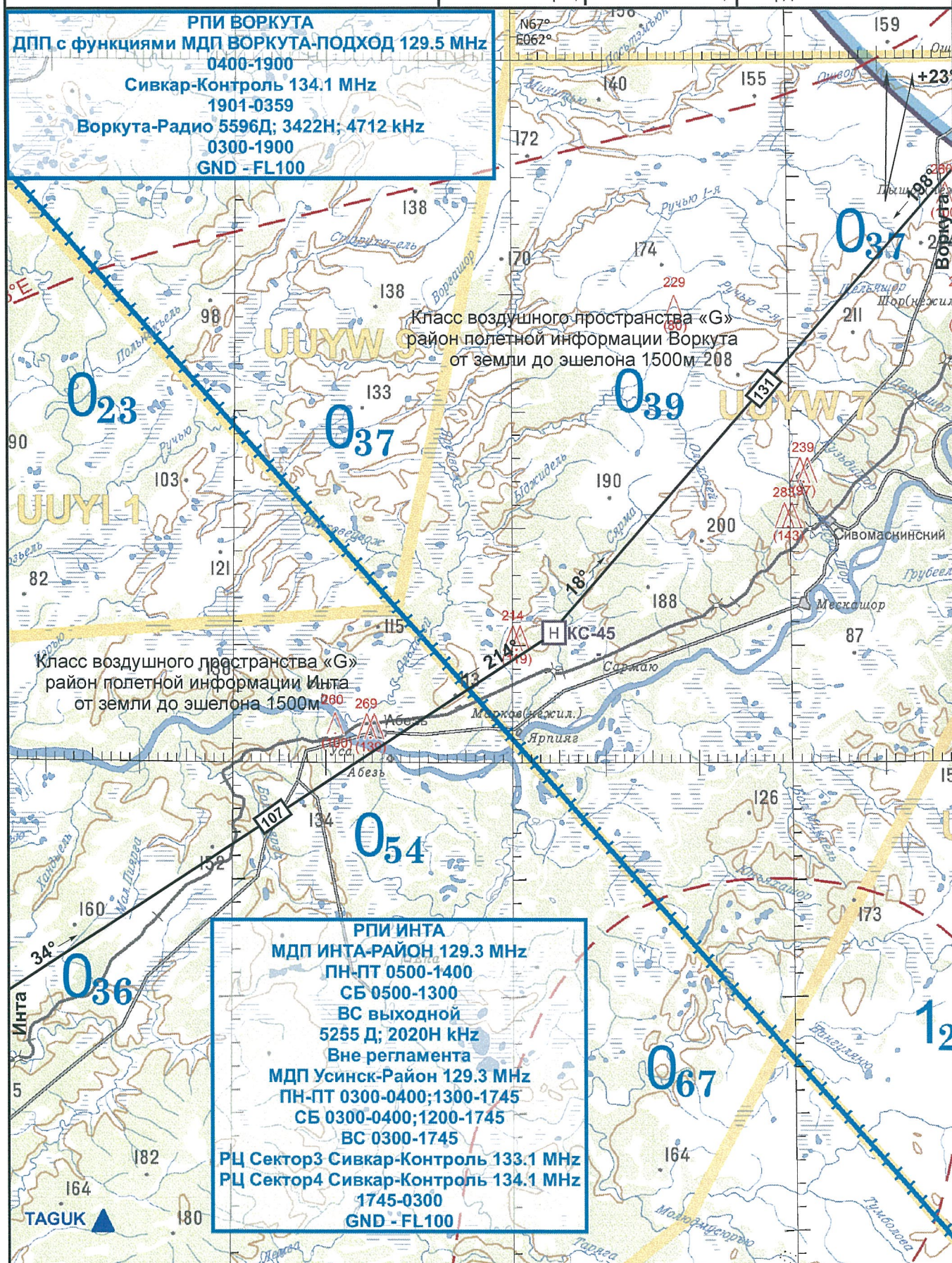
# Карта маршрутов вылета и прибытия

## КС-45 «УСИНСКАЯ»

Воркута-подход 129.5  
СИВКАР-Контроль 134.1

Нпп 93 м

Высоты - метры; Расстояния - км; Координаты - ПЗ-90.02









**Карта  
захода на посадку по приборам**

**КС-45 «УСИНСКАЯ»**

Высоты - метры;

Расстояния - км;

Координаты - ПЗ-90.02

**Схемы  
захода на посадку по приборам не разрабатывались**



Карта  
захода на посадку по ПВП  
с МКпос = 135°

СИВКАР-Контроль 134.1  
Воркута-подход 129.5

КС-45 «УСИНСКАЯ»

Нпп 93 м

Высоты - метры;

Расстояния - км;

Координаты - ПЗ-90.02

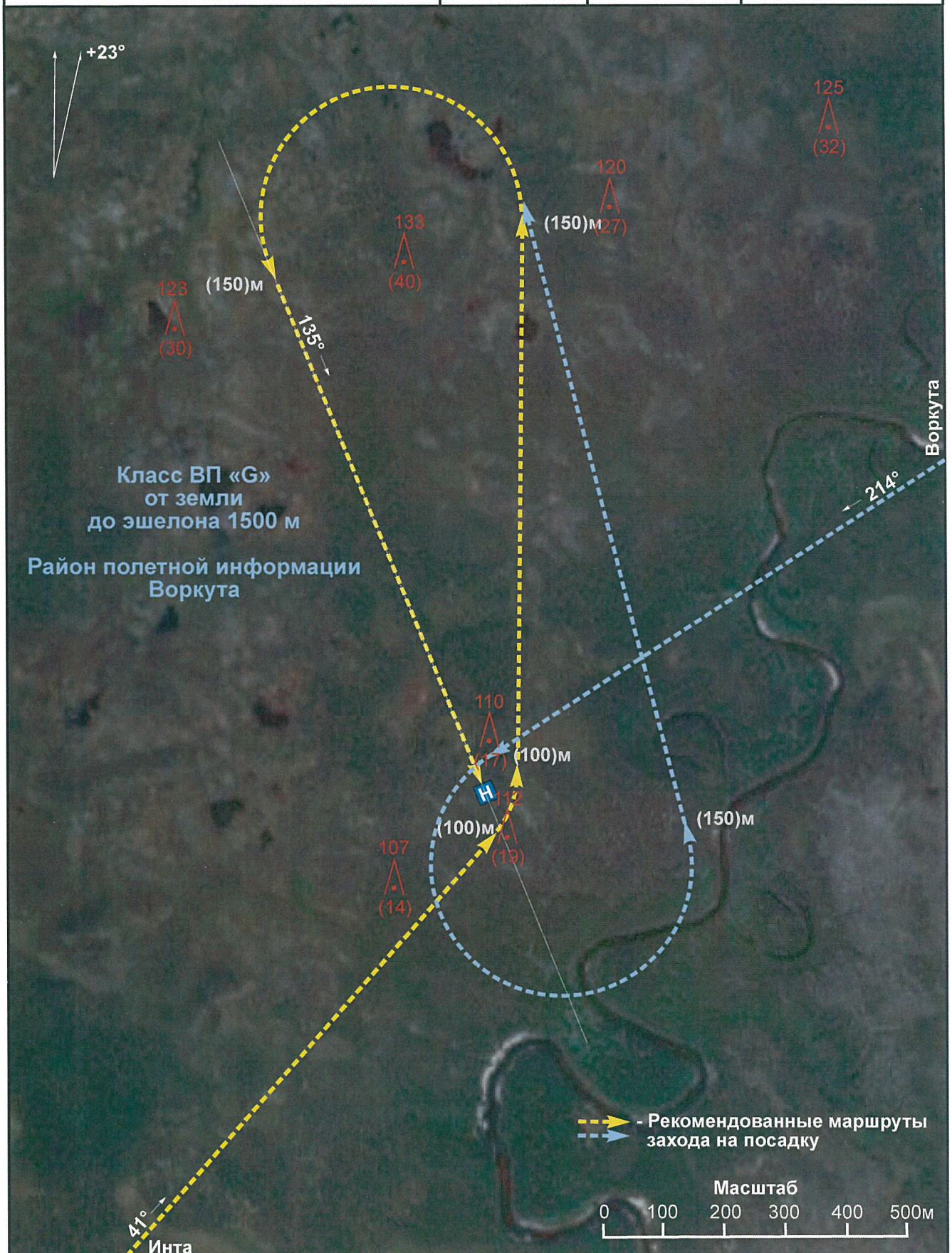














Схема  
концентрации и перелета птиц  
в окрестностях посадочной площадки

КС-45 «УСИНСКАЯ»

Наблюдения за концентрацией  
и перелетом птиц в окрестностях посадочной площадки  
не производились





Схема  
размещения радиотехнического  
и метеорологического оборудования

**КС-45 «УСИНСКАЯ»**

На посадочной площадке  
радиотехническое и метеорологическое оборудование  
не установлено



**Схема  
продольного профиля оси ВПП  
посадочной площадки**

**КС-45 «УСИНСКАЯ»**

Высоты - метры; Расстояния - км; Координаты - ПЗ-90.02

**Съемка  
продольного профиля оси ВПП  
посадочной площадки  
не производилась**



**Схема  
выполнения маневра для  
внеочередного захода на посадку  
или ухода на запасной аэродром**

**КС-45 «УСИНСКАЯ»**

Высоты - метры;    Расстояния - км;    Координаты - ПЗ-90.02

**Схема не разработана  
ввиду отсутствия зон ожидания в районе  
посадочной площадки**



### 3.1. СПРАВОЧНАЯ ИНФОРМАЦИЯ





## РЕГИСТРАЦИЯ СВЕРОК (ПРОВЕРОК) АНПП

[illegible]

